

**Blatt 3 -
Lippe, Ems
und wichtige Nebengewässer
im Kreis Paderborn**

**Funktionselemente Strahlwirkungs-
und Trittskizzenkonzept**

- | | | |
|--|--------------------------|--------|
| | geplanter Strahlfluss | } SU 1 |
| | vorhandener Strahlfluss | |
| | geplanter Trittskizzen | } T 1 |
| | vorhandener Trittskizzen | |
| | geplanter Strahlweg | } ohne |
| | vorhandener Strahlweg | |
| | Degradationsstrecke | |

Querbauwerke

Durchgängigkeit

- passierbar
- bedingte Beeinträchtigung
- mäßige Beeinträchtigung
- deutliche Beeinträchtigung
- starke Beeinträchtigung
- keine Durchgängigkeit
- unbekannt

Grenzen Oberflächenwasserkörper

- Beginn
- Ende

Kilometrierung (Stationierung 3c)

- Hundertmeterpunkt
- Fünfhundertmeterpunkt
- Kilometerpunkt

Gewässer

- berichtspflichtige Gewässer (im Kooperationsgebiet)
- Nebengewässer

Grenzen

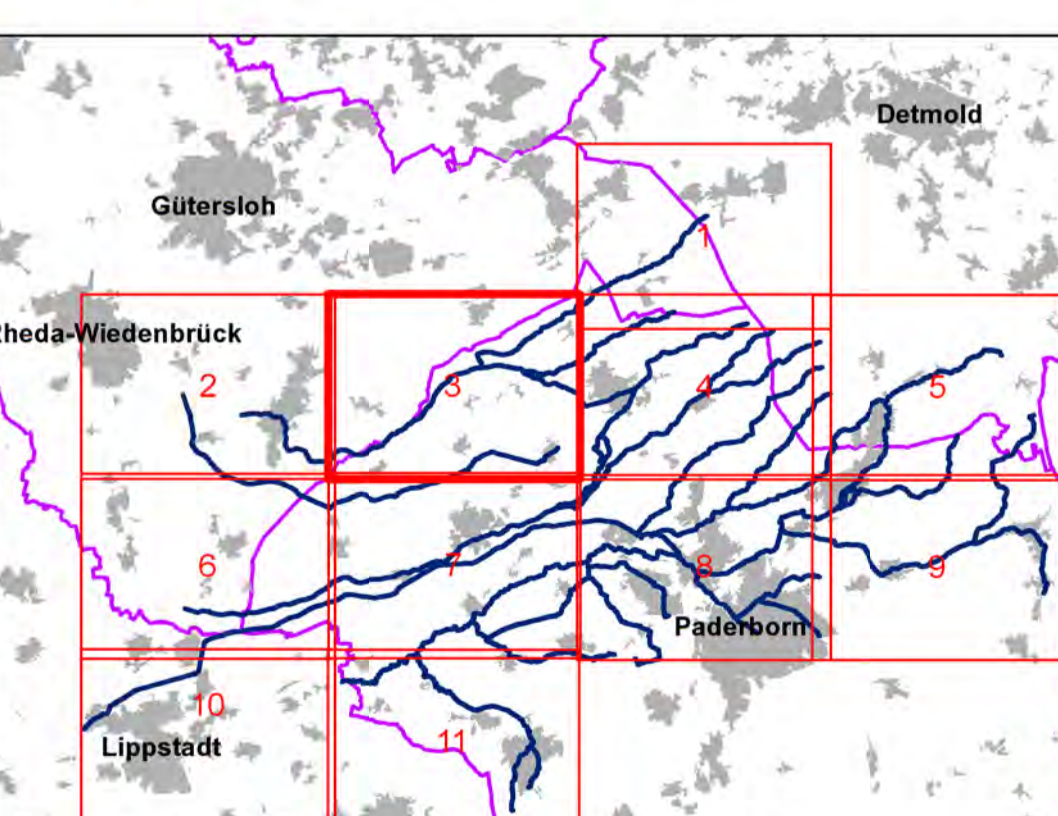
- Kreise
- Gemeinden

Priorisierung der Maßnahmen

- | | | | |
|--|-------------------------------------|--|------------------------------------|
| | vorgezogene Maßnahmen (2000 - 2009) | | Maßnahmen für Zeitraum 2013 - 2018 |
| | Maßnahmen aus Zeitraum 2010 - 2012 | | Maßnahmen für Zeitraum 2019 - 2027 |

Zuordnungslinien der Maßnahmen

- Die Maßnahme wird einem Punkt zugeordnet (Bsp. Querbauwerk).
- Die Maßnahme wird einem Bereich von Stat. X bis Stat. Y zugeordnet.
- Die Maßnahme wird dem gesamten Funktionselement (FE) zugeordnet (Linie zeigt auf Umrandung des FE).
- Maßnahmenergänzung aus Stellungnahmen und Abstimmungen
- Maßnahmenstreichung aus Stellungnahmen und Abstimmungen



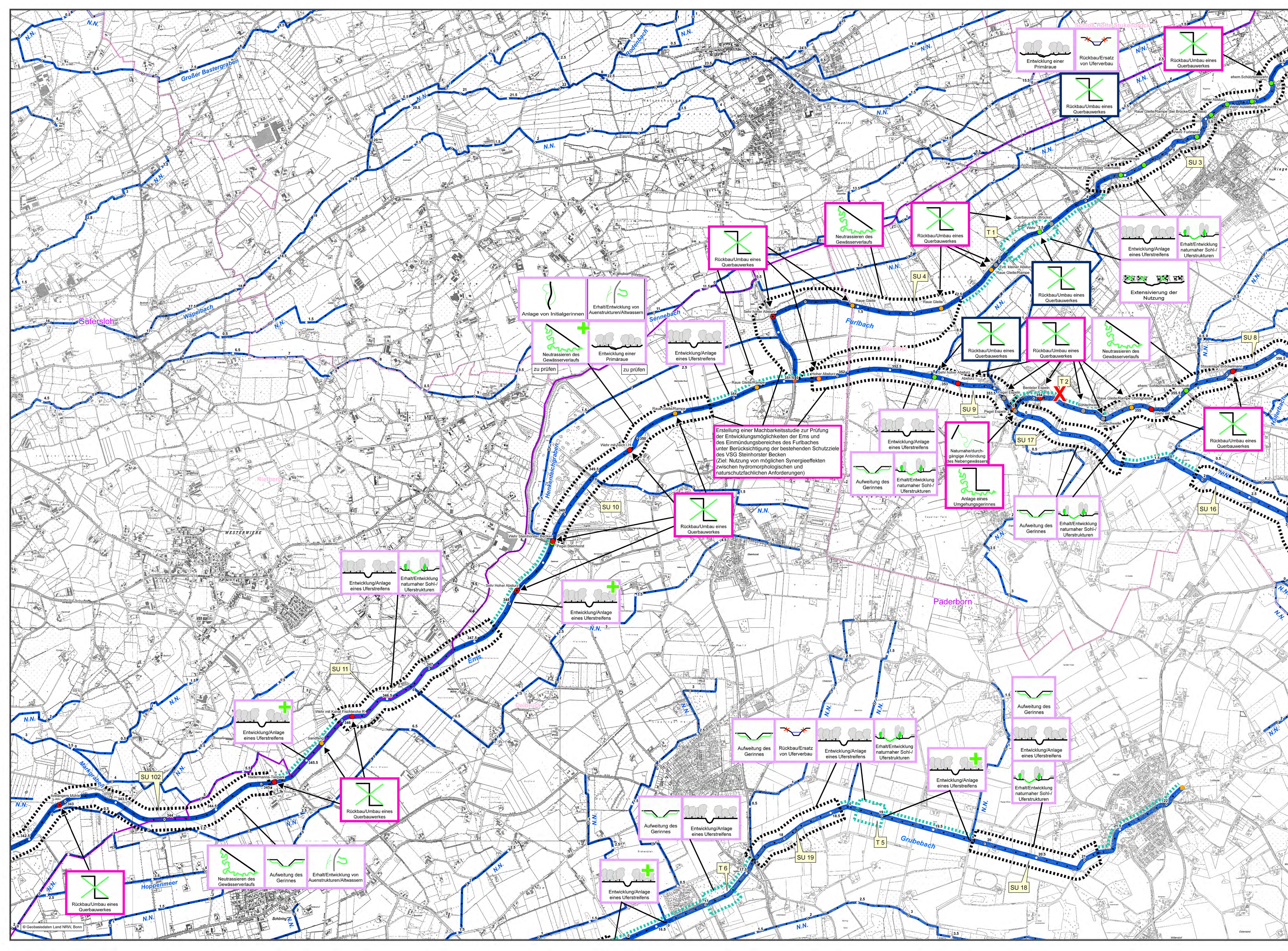
Wasserverband Obere Lippe

WRRL-Umsetzungsfahrplan
Lippe, Ems und wichtige Neben-
gewässer im Kreis Paderborn



Blatt 3

Maßstab: 1 : 10.000 März 2012
(im Original)



Erstellung einer Machbarkeitsstudie zur Prüfung der Entwicklungsmöglichkeiten der Ems und des Einmündungsbereiches des Furbaches unter Berücksichtigung der bestehenden Schutzziele des VSG Steinhorster Becken (Ziel: Nutzung von möglichen Synergieeffekten zwischen hydromorphologischen und naturschutzfachlichen Anforderungen)

Anlage von Initialgerinnen
Erhalt/Entwicklung von Auenstrukturen/Altweibern
Neutrassieren des Gewässerverlaufs
Entwicklung einer Primäraue
Entwicklung/Anlage eines Uferstreifens

Entwicklung/Anlage eines Uferstreifens
Erhalt/Entwicklung naturnaher Sohl-/Uferstrukturen
Rückbau/Umbau eines Querbauwerkes

Rückbau/Umbau eines Querbauwerkes

Neutrassieren des Gewässerverlaufs
Aufweitung des Gerinnes
Erhalt/Entwicklung von Auenstrukturen/Altweibern

Entwicklung/Anlage eines Uferstreifens

Aufweitung des Gerinnes
Rückbau/Ersatz von Uferverbau
Entwicklung/Anlage eines Uferstreifens
Erhalt/Entwicklung naturnaher Sohl-/Uferstrukturen

Aufweitung des Gerinnes
Entwicklung/Anlage eines Uferstreifens
Erhalt/Entwicklung naturnaher Sohl-/Uferstrukturen

Entwicklung/Anlage eines Uferstreifens

Entwicklung/Anlage eines Uferstreifens

Entwicklung/Anlage eines Uferstreifens
Erhalt/Entwicklung naturnaher Sohl-/Uferstrukturen
Extensivierung der Nutzung

Rückbau/Umbau eines Querbauwerkes

Rückbau/Umbau eines Querbauwerkes

Rückbau/Umbau eines Querbauwerkes

Entwicklung/Anlage eines Uferstreifens
Aufweitung des Gerinnes
Erhalt/Entwicklung naturnaher Sohl-/Uferstrukturen

Rückbau/Umbau eines Querbauwerkes

Naturnaher durchgängige Anbindung des Nebengewässers
Anlage eines Umgebungsgerinnes

Aufweitung des Gerinnes
Erhalt/Entwicklung naturnaher Sohl-/Uferstrukturen

Rückbau/Umbau eines Querbauwerkes

Rückbau/Umbau eines Querbauwerkes

Rückbau/Umbau eines Querbauwerkes

Neutrassieren des Gewässerverlaufs

Rückbau/Umbau eines Querbauwerkes

Rückbau/Umbau eines Querbauwerkes

Rückbau/Umbau eines Querbauwerkes

Rückbau/Umbau eines Querbauwerkes

Rückbau/Umbau eines Querbauwerkes

Rückbau/Umbau eines Querbauwerkes

Rückbau/Umbau eines Querbauwerkes

Rückbau/Umbau eines Querbauwerkes

Rückbau/Umbau eines Querbauwerkes

Rückbau/Umbau eines Querbauwerkes

Rückbau/Umbau eines Querbauwerkes

Rückbau/Umbau eines Querbauwerkes